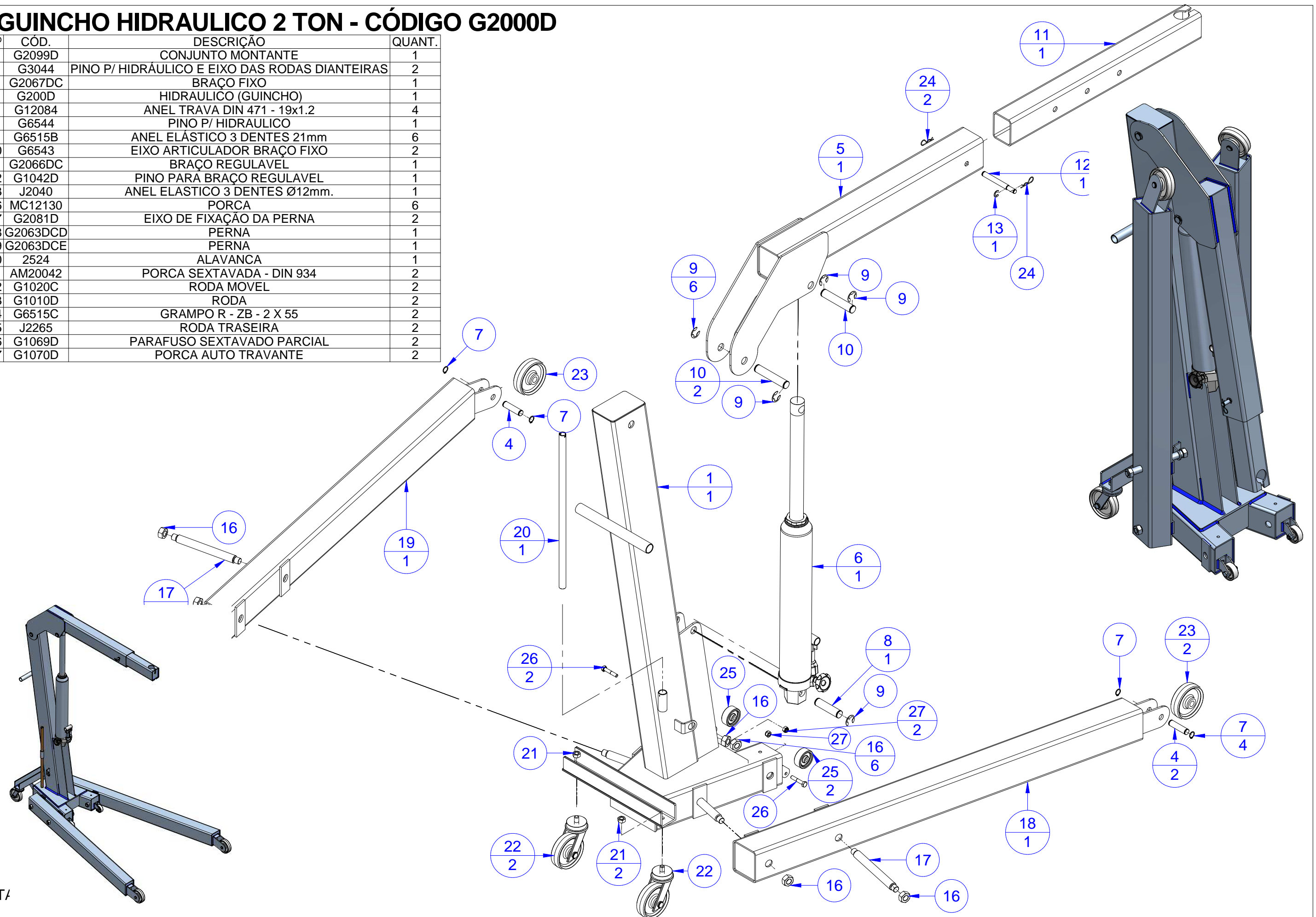


GUINCHO HIDRAULICO 2 TON - CÓDIGO G2000D

Nº	CÓD.	DESCRIÇÃO	QUANT.
1	G2099D	CONJUNTO MONTANTE	1
4	G3044	PINO P/ HIDRÁULICO E EIXO DAS RODAS DIANTEIRAS	2
5	G2067DC	BRAÇO FIXO	1
6	G200D	HIDRAULICO (GUINCHO)	1
7	G12084	ANEL TRAVA DIN 471 - 19x1.2	4
8	G6544	PINO P/ HIDRAULICO	1
9	G6515B	ANEL ELÁSTICO 3 DENTES 21mm	6
10	G6543	EIXO ARTICULADOR BRAÇO FIXO	2
11	G2066DC	BRAÇO REGULAVEL	1
12	G1042D	PINO PARA BRAÇO REGULAVEL	1
13	J2040	ANEL ELASTICO 3 DENTES Ø12mm.	1
16	MC12130	PORCA	6
17	G2081D	EIXO DE FIXAÇÃO DA PERNA	2
18	G2063DCD	PERNA	1
19	G2063DCE	PERNA	1
20	2524	ALAVANCA	1
21	AM20042	PORCA SEXTAVADA - DIN 934	2
22	G1020C	RODA MOVEL	2
23	G1010D	RODA	2
24	G6515C	GRAMPO R - ZB - 2 X 55	2
25	J2265	RODA TRASEIRA	2
26	G1069D	PARAFUSO SEXTAVADO PARCIAL	2
27	G1070D	PORCA AUTO TRAVANTE	2

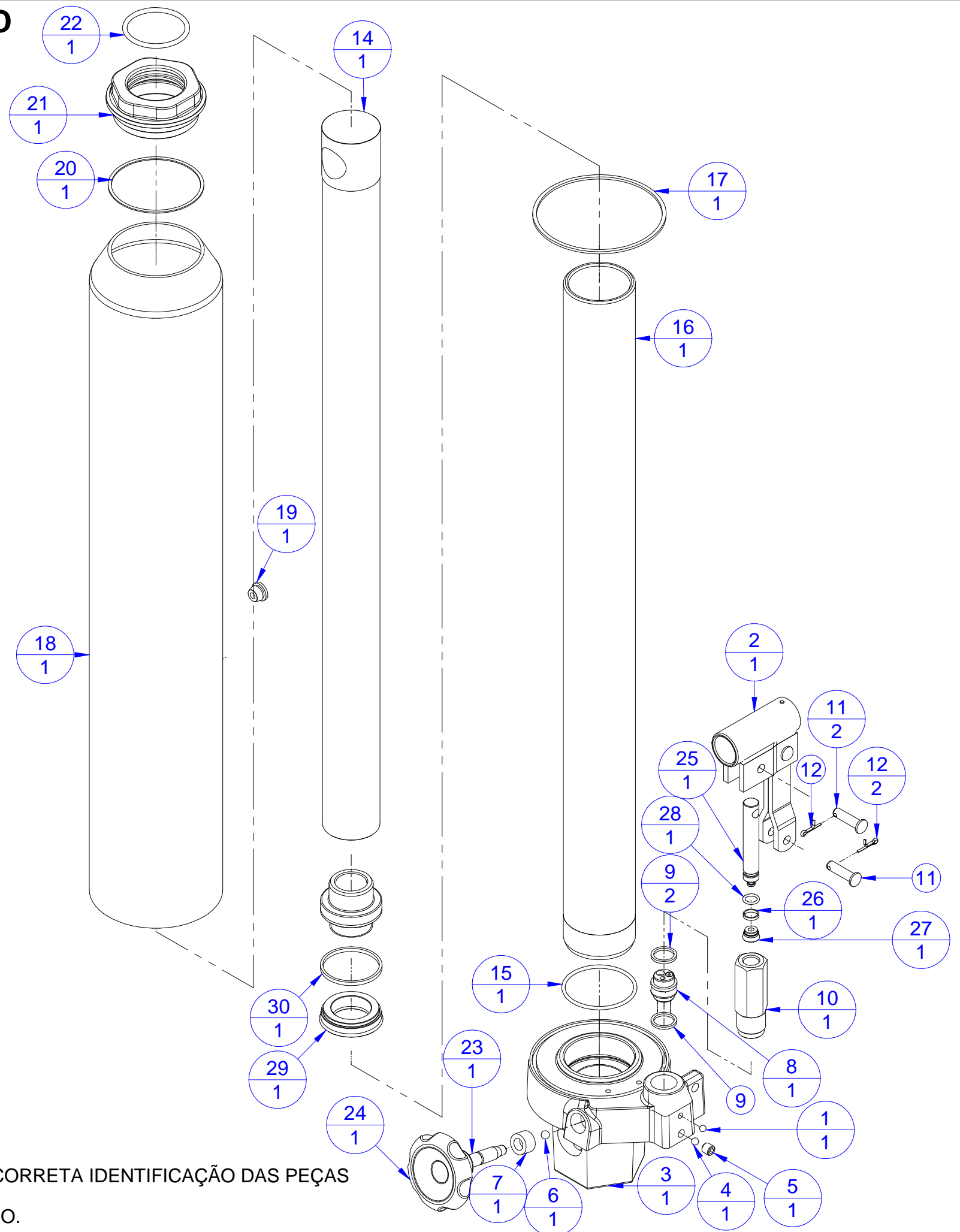


NOTA/

O PRESENTE DESENHO DESTINA-SE EXCLUSIVAMENTE A ORIENTAÇÃO PARA A CORRETA IDENTIFICAÇÃO DAS PEÇAS DE REPOSIÇÃO.
 A BOVENAU RESERVA-SE O DIREITO DE ALTERAR O PRODUTO SEM PRÉVIO AVISO.
 DATA DE REVISÃO: 05/09/16

GUINCHO HIDRAULICO 2000 Kg - CÓDIGO G200D

Nº	Cód.	Descrição	Quant.
1	1705	ESFERA	1
2	40016C	CONJUNTO CATRACA	1
3	G2036D	BASE	1
4	2505	ESFERA	1
5	2538	PARAFUSO ALLEN M8x1.25mm	1
6	2501	ESFERA	1
7	2502	RETENTOR DO FECHADOR	1
8	30051	VÁLVULA DE ALIVIO	1
9	30067	ANEL DE VEDAÇÃO DA VÁLVULA	2
10	40009	GUIA SEXTAVADA	1
11	2520	PINO INF. SUP. DA CATRACA	2
12	2515	CONTRA PINO	2
13*	G2030D	EMBOLO	1
14	G2032D	HASTE	1
15	12141	ANEL DE VEDAÇÃO DO CILINDRO	1
16	G2029D	CILINDRO	1
17	2521	ANEL CHATO	1
18	G2025D	CANECO	1
19	2522	TAMPÃO DO NIVEL DO ÓLEO	1
20	2537	ANEL CHATO DE FIBRA	1
21	G2027D	PORCA GUIA	1
22	G2028D	ANEL DA PORCA GUIA	1
23	G6500	PARAFUSO FECHADOR	1
24	G6553	MANÍPULO	1
25	2511	PISTÃO INJETOR	1
26	2513_1	ANEL ANTI-EXTRUSÃO	1
27	2513	GAXETA	1
28	2512	ANEL DO PISTÃO INJETOR	1
29	12131	GAXETA DA HASTE	1
30	12131_1	ANEL ANTI-EXTRUSÃO DA GAXETA DA HASTE	1



NOTA:

O PRESENTE DESENHO DESTINA-SE EXCLUSIVAMENTE A ORIENTAÇÃO PARA A CORRETA IDENTIFICAÇÃO DAS PEÇAS DE REPOSIÇÃO.
 A BOVENAU RESERVA-SE O DIREITO DE ALTERAR O PRODUTO SEM PRÉVIO AVISO.
 DATA DE REVISÃO: 01/10/15