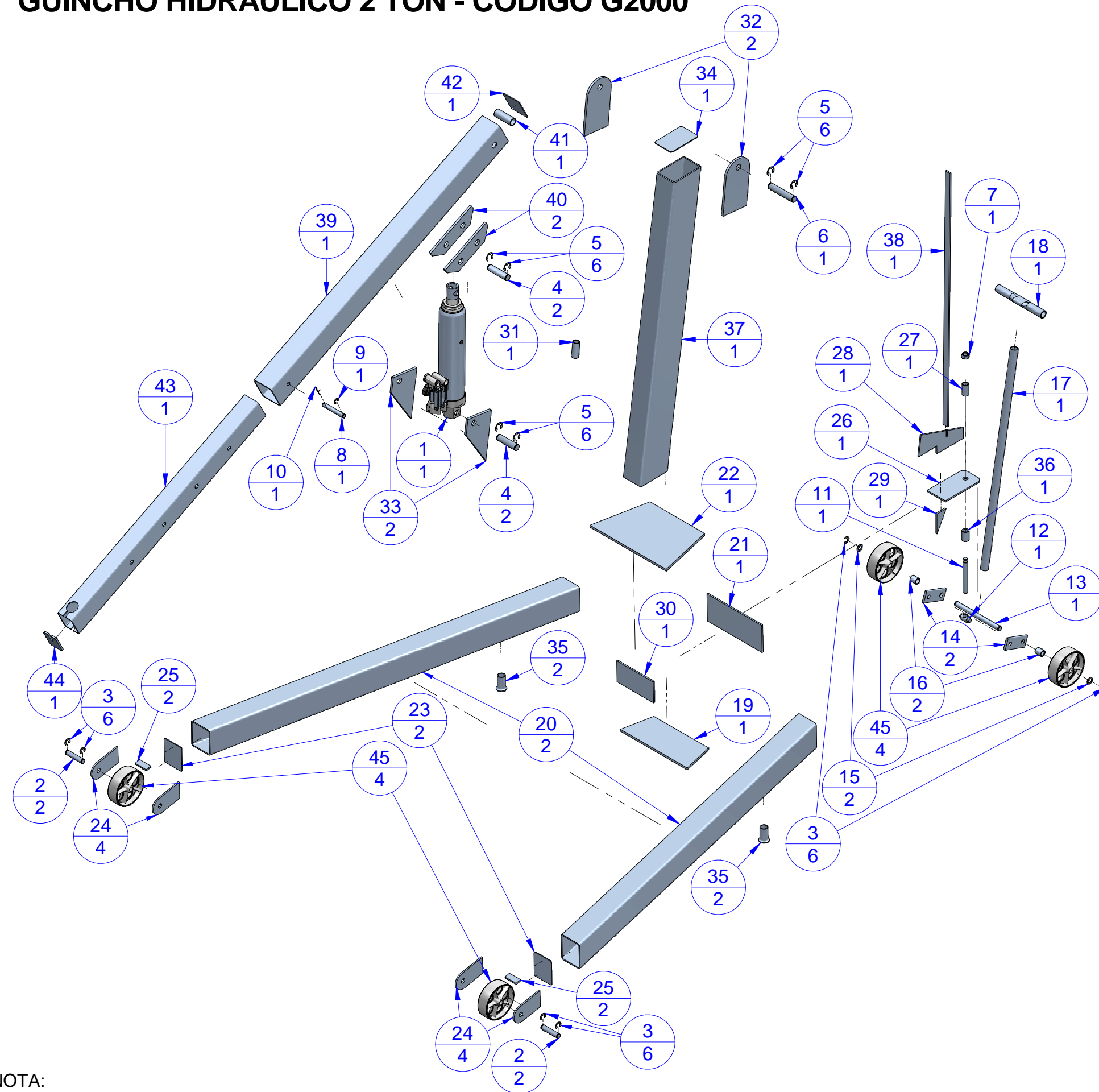


# GUINCHO HIDRAULICO 2 TON - CÓDIGO G2000



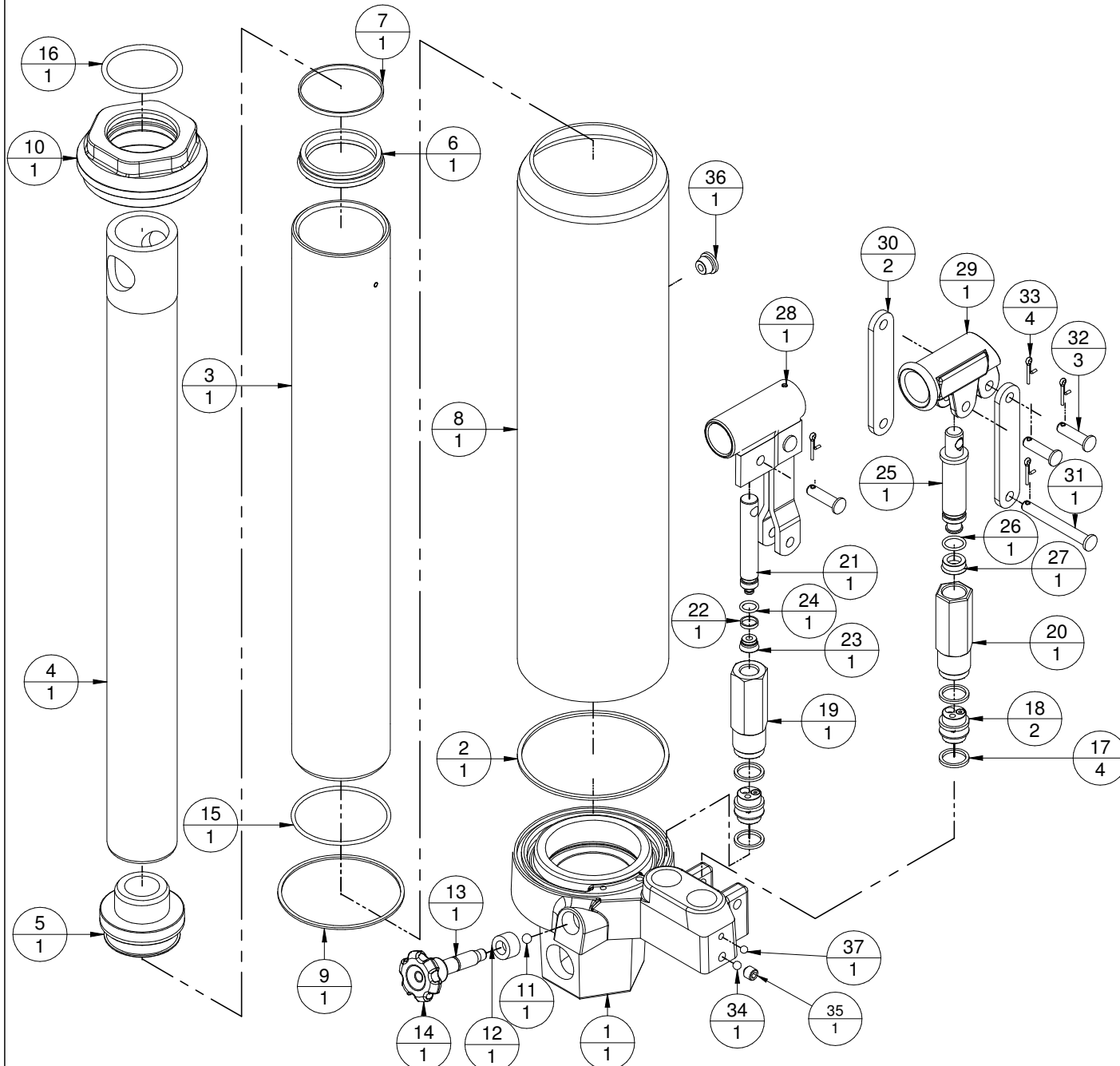
N°	Código	Peça	Qt.
1	G200	HIDRAULICO	1
2	G12045	EIXO DAS RODAS DIANTEIRA	2
3	J20106	ANEL ELASTICO 3 DENTES Ø15mm	6
4	G6544	PINO P/ HIDRAULICO	2
5	G6515B	ANEL ELÁSTICO 3 DENTES 21mm	6
6	G6543	EIXO ARTICULADOR BRAÇO FIXO	1
7	G6560	PORCA	1
8	G6542	PINO P/ BRAÇO REGULAVEL	1
9	J2040	ANEL ELASTICO 3 DENTES Ø12mm.	1
10	G6515	CONTRA PINO	1
11	G6550	PINO GUIA MANOBRA	1
12	G6546	EIXO ARTICULADOR DA MANOBRA	1
13	G6547	EIXO DAS RODAS DA MANOBRA	1
14	G6555	CHAPA PARA LEVANTAR O GUNCHO	2
15	G6554	ARRUELA	2
16	G6548	ESPAÇADOR DAS RODAS MANOBRA	2
17	G6572	TUBO DA MANOBRA	1
18	G6589	GUIDÃO DA MANOBRA	1
19	G12070	REFORÇO INFERIOR	1
20	G12063	PERNA	2
21	G12073	REFORÇO TRASEIRO P/ PERNAS	1
22	G12061	CHAPA DE APOIO DO MONTANTE	1
23	AM20010	FECHA TOPO DO BRAÇO	2
24	G6564	APOIO DAS PERNAR DIANTEIRAS	4
25	G12077	REFORÇO DO APOIO DAS RODAS DIANTEIRAS	2
26	G6562	APOIO DA MANOBRA	1
27	G6549	TUBO P/ PINO GUIA DA MANOBRA	1
28	G12092	REFORÇO SUPERIOR DA MANOBRA	1
29	G6578	REFORÇO INFERIOR DA MANOBRA	1
30	G12082	FECHAMENTO ENTRE PERNAS	1
31	2516	SUPORTE DA ALAVANCA	1
32	G12058	CHAPA DE ARTICULAÇÃO DO BRAÇO	2
33	G12059	APOIO DO HIDRAULICO NO MONTANTE	2
34	G12065	FECHA TOPO DO MONTANTE	1
35	G12082T	TUBO PARA APOIO DAS PERNAS	2
36	G6591	BUCHA DE ELEVAÇÃO	1
37	G12057	MONTANTE	1
38	G12096	TIRANTE DE REFORÇO DO MONTANTE	1
39	G12067	BRAÇO FIXO	1
40	G12056	APOIO DO HIDRAULICO NO BRAÇO	2
41	G6540	TUBO P/ ARTICULAÇÃO DO BRAÇO	1
42	G6597	FECHA TOPO DO BRAÇO	1
43	G12066	BRAÇO REGULAVEL	1
44	G12078	SUPORTE DA CORRENTE	1
45	G6593	RODA	4

NOTA:

O PRESENTE DESENHO DESTINA-SE EXCLUSIVAMENTE A ORIENTAÇÃO PARA A CORRETA IDENTIFICAÇÃO DAS PEÇAS DE REPOSIÇÃO.

A BOVENAU RESERVA-SE O DIREITO DE ALTERAR O PRODUTO SEM PRÉVIO AVISO.

# GUINCHO HIDRAULICO 2 TON - CÓDIGO G200



Número do Item	Código da Peça	Peça	Quantidade
1	G12036	BASE	1
2	2521	ANEL CHATO	1
3	G12029	CILINDRO	1
4	G12032	HASTE	1
5	G12030	EMBOLO	1
6	10003	GAXETA DO CILINDRO HASTE	1
7	10003_1	ANEL ANTI-EXTRUSÃO DO CILINDRO HASTE	1
8	G12025	CANECO	1
9	20028	ANEL DE FIBRA	1
10	G12027	PORCA GUIA	1
11	2501	ESFERA	1
12	2502	RETENTOR DO FECHADOR	1
13	G6500	PARAFUSO FECHADOR	1
14	G6553	MANIPULO	1
15	G12041	ANEL DE VEDAÇÃO DO CILINDRO	1
16	15026	ANEL O'RING DA PORCA GUIA	1
17	30067	ANEL DE VEDAÇÃO DA VÁLVULA	4
18	30051	VÁLVULA DE ALIVIO	2
19	40009	GUIA SEXTAVADA	1
20	G12009	GUIA SEXTAVADA	1
21	2511	PISTÃO INJETOR	1
22	2513_1	ANEL ANTI-EXTRUSÃO	1
23	2513	GAXETA	1
24	2512	ANEL DO PISTÃO INJETOR	1
25	G12011	PISTÃO INJETOR DA BOMBA RÁPIDA	1
26	G12012	ANEL O' RING	1
27	G12013	GAXETA DO PISTÃO DA BOMBA RÁPIDA	1
28	40016C	CONJUNTO CATRACA	1
29	G12016	CATRACA	1
30	G12018	SUPORTE DA CATRACA	2
31	G12020	PINO INFERIOR DAS CATRACAS	1
32	2520	PINO INF. SUP. DA CATRACA	3
33	2515	CONTRA PINO	4
34	2505	ESFERA	1
35	2538	PARAFUSO ALLEN M8x1.25mm	1
36	2522	TAMPÃO DO NÍVEL DO ÓLEO	1
37	1705	ESFERA	1

NOTA: O presente desenho destina-se exclusivamente a orientação para correta identificação das peças de reposição  
 A BOVENAU reserva-se o direito de alterar o produto sem prévio aviso.  
 Atualizado em 31/07/08