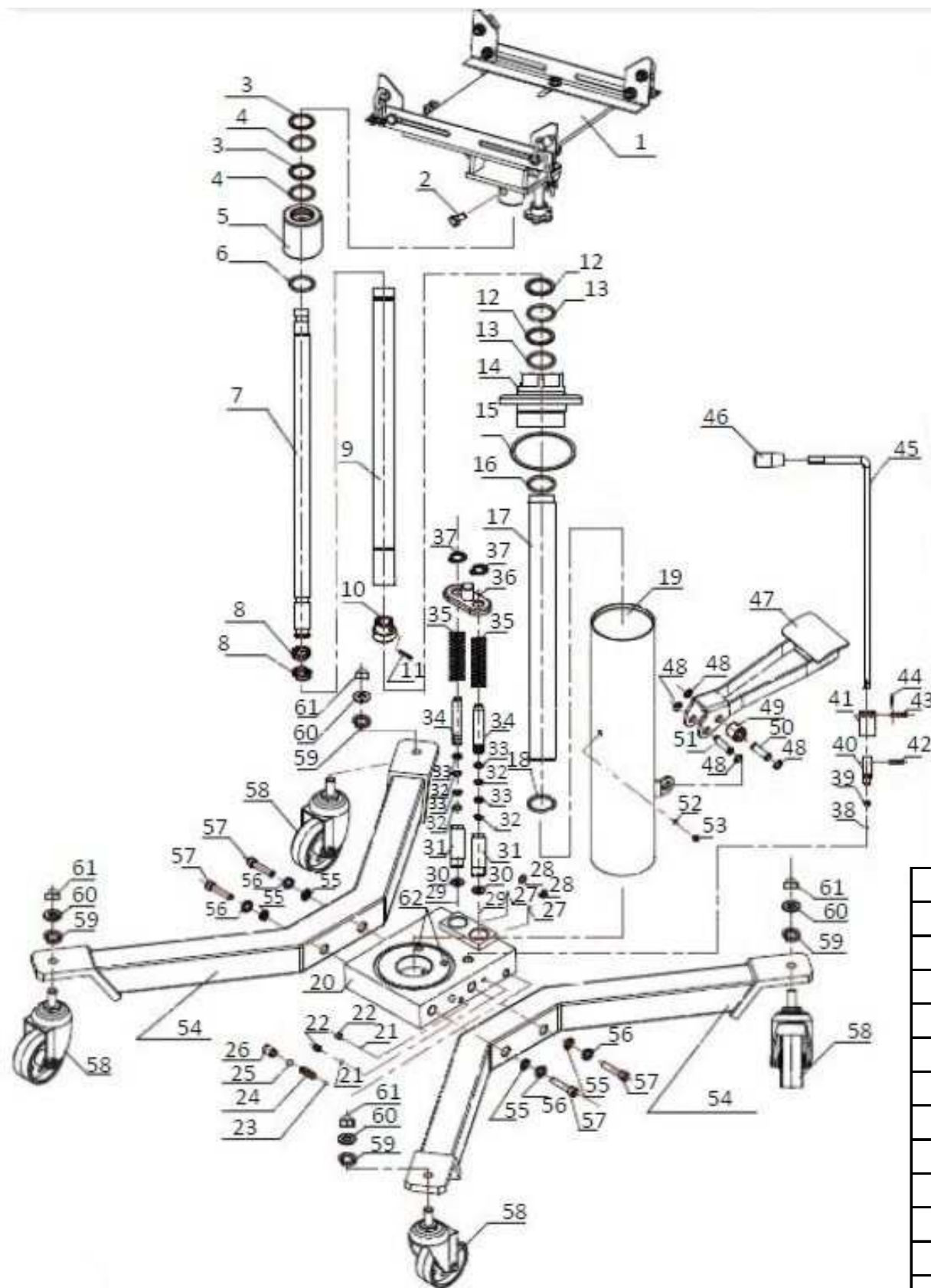


# MACACO HIDRÁULICO PARA CAIXA DE TRANSMISSÃO - MJ600



N°	Descrição	Qnd.
1	Mesa de Apoio	1
2	Parafuso	1
3	Anel de vedação	2
4	Anel o'ring	2
5	Porca	1
6	Anel o'ring	1
7	Haste Primeiro Estágio	1
8	Anel do Pistão	2
9	Cilindro Haste	1
10	Êmbolo	1
11	Pino do Pistão	1
12	Anel de Nylon	2
13	Anel o'ring	2
14	Porca Guia	1
15	Anel de Fibra	1
16	Anel o'ring	1
17	Haste Segundo Estágio	1
18	Anel do Cilindro Haste	1
19	Caneco	1
20	Base	1
21	Esfera	2
22	Parafuso	2
23	Esfera	2
24	Mola	1
25	Esfera	1
26	Parafuso	1
27	Esfera	2
28	Parafuso	2
29	Esfera	2
30	Arruela	2
31	Guia do Pistão Injetor	2
32	Anel o'ring	2
33	Anel de Nylon	2
34	Pistão Injetor	2
35	Mola do Injetor	2
36	Base das Molas	1
37	Arruela	2
38	Esfera	1
39	Anel o'ring	1
40	Fechador	1
41	Camisa do Fechador	1
42	Pino Redondo	1
43	Pino	1
44	Contra Pino	1
45	Alavanca do Fechador	1
46	Manipulo da Alavanca	1
47	Pedal	1
48	Arruela	4
49	Rolamento	1
50	Pino do Rolamento	1
51	Pino Trava	1
52	Anel o'ring	1
53	Parafuso	1
54	Perna	2
55	Arruela	4
56	Arruela de Pressão	4
57	Parafuso	4
58	Roda	4
59	Arruela de Pressão	4
60	Arruela	4
61	Porca	4
62	Entrada e saída de óleo	2

45	Alavanca do Fechador	1
46	Manipulo da Alavanca	1
47	Pedal	1
48	Arruela	4
49	Rolamento	1
50	Pino do Rolamento	1
51	Pino Trava	1
52	Anel o'ring	1
53	Parafuso	1
54	Perna	2
55	Arruela	4
56	Arruela de Pressão	4
57	Parafuso	4
58	Roda	4
59	Arruela de Pressão	4
60	Arruela	4
61	Porca	4
62	Entrada e saída de óleo	2

NOTA:

O PRESENTE DESENHO DESTINA-SE EXCLUSIVAMENTE A ORIENTAÇÃO PARA A CORRETA IDENTIFICAÇÃO DAS PEÇAS DE REPOSIÇÃO.  
A BOVENAU RESERVA-SE O DIREITO DE ALTERAR O PRODUTO SEM PRÉVIO AVISO.