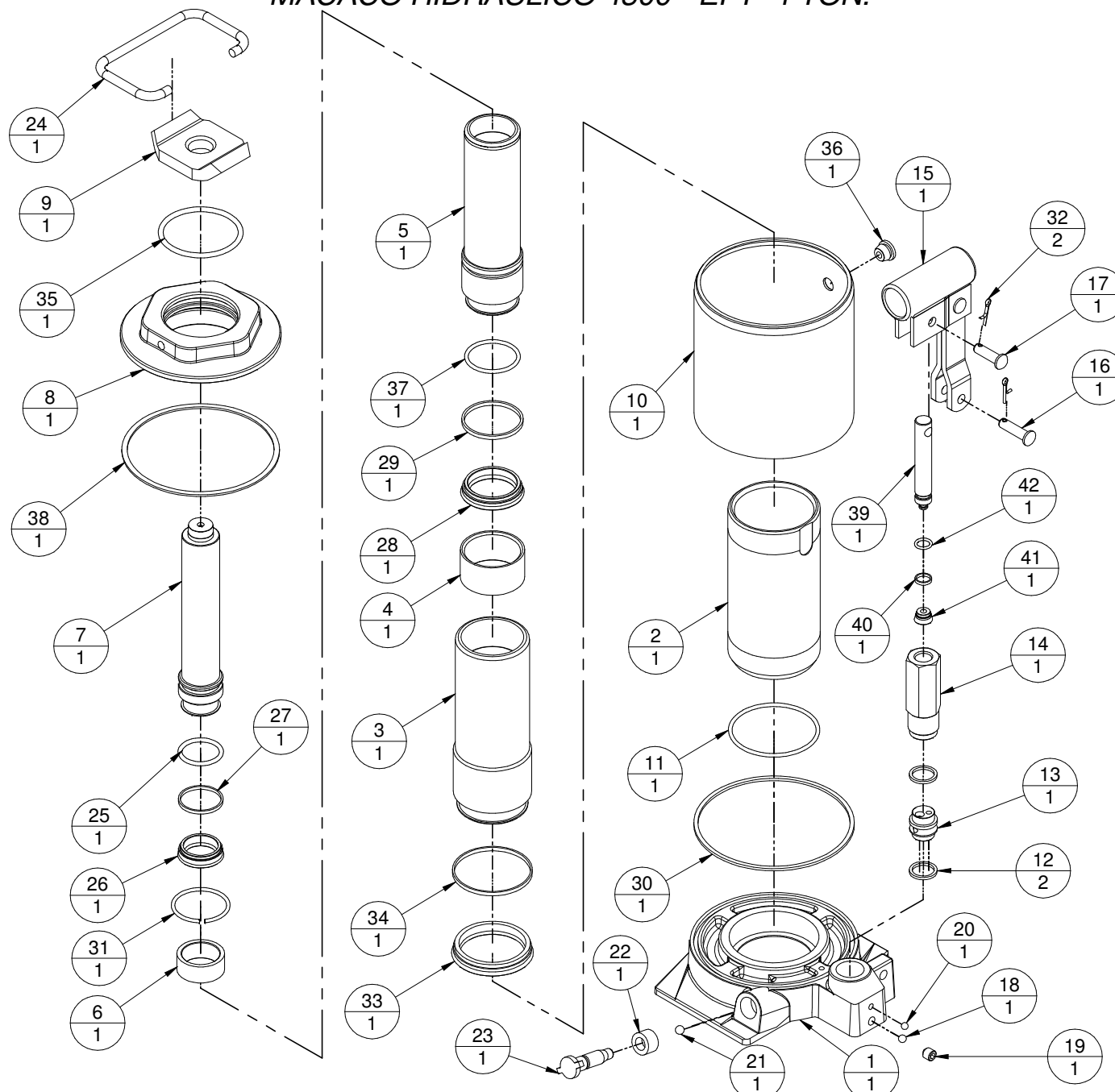


MACACO HIDRÁULICO 4300 - EFT- 4 TON.



Número do Item	Código da Peça	Peça	Quantidade
1	4336	BASE	1
2	4329	CILINDRO	1
3	4330	CILINDRO HASTE 1º ESTÁGIO	1
4	4330A	BUCHA GUIA	1
5	4331	CILINDRO HASTE 2º ESTÁGIO	1
6	4331A	BUCHA GUIA	1
7	4332	HASTE	1
8	4327	PORCA GUIA	1
9	4335	CABEÇA DE APOIO	1
10	4325	CANECO DE DEPOSITO	1
11	10006	ANEL DE VEDAÇÃO DO CILINDRO	1
12	30067	ANEL DE VEDAÇÃO DA VÁLVULA	2
13	1750	VALVULA	1
14	40009	GUIA SEXTAVADA	1
15	2516C	CONJUNTO CATRACA	1
16	2520	PINO INF. SUP. DA CATRACA	1
17	2514	PINO DO INJETOR	1
18	2505	ESFERA	1
19	2538	PARAFUSO ALLEN M8x1,25mm	1
20	1705	ESFERA	1
21	2501	ESFERA	1
22	2502	RETENTOR DO FECHADOR	1
23	2500	PARAFUSO FECHADOR	1
24	10026	ALÇA	1
25	2534	ANEL DA HASTE	1
26	2533	GAXETA	1
27	2533_1	ANEL ANTI-EXTRUSÃO GAXETA DA HASTE	1
28	2531	GAXETA DO CILINDRO HASTE	1
29	2531_1	ANEL ANTI-EXTRUSÃO DA GAXETA CILINDRO HASTE	1
30	20021	ANEL CHATO DO CANECO	1
31	4303	ANEL TRAVA DO CILINDRO HASTE 2º ESTÁGIO	1
32	2515	CONTRA PINO	2
33	10003	GAXETA DO CILINDRO HASTE	1
34	10003_1	ANEL ANTI-EXTRUSÃO DO CILINDRO HASTE	1
35	10007	ANEL DA PORCA GUIA	1
36	2522	TAMPÃO DO NIVEL DO ÓLEO	1
37	5541	ANEL DE VEDAÇÃO DO CILINDRO	1
38	30028	ANEL DE FIBRA	1
39	2511	PISTÃO INJETOR	1
40	2513_1	ANEL ANTI-EXTRUSÃO	1
41	2513	GAXETA	1
42	2512	ANEL DO PISTÃO INJETOR	1

NOTA: O presente desenho destina-se exclusivamente a orientação para correta identificação das peças de reposição.
 A BOVENAU reserva-se o direito de alterar o produto sem prévio aviso.
 Atualizado em: 26/09/07